



## Fiche de poste CDS EN EHPAD

G.R.H. II - 2  
Indice de version :  
Date d'application :

Gestion des Emplois et Compétences

Page : 1 / 5

# Cadre de santé EHPAD Résidence Philippes Desportes

## **IDENTIFICATION DU POSTE :**

**GRADE :** Cadre de santé

**POSTE :** Encadrant d'unité de soins et d'activités paramédicales

**CODE REPERTOIRE DES METIERS :** 05U20

**DIPLOME REQUIS :** Diplôme d'état d'infirmier(e) + Diplôme de cadre de santé ou équivalent

**CONNAISSANCES SOUHAITEES :**

- Législation et réglementation professionnelle
- Expériences diversifiées
- Dans les domaines liés à la spécialité du service et aux techniques de soins correspondantes

## **Présentation de l'EHPAD : Résidence Philippe Desportes sur le site de l'Hôtel Dieu :**

La résidence Philippe Desportes est située sur le site de L'Hôtel Dieu. Elle accueille 124 résidents répartis ainsi :

La Galerie du Vitrail : elle se situe au rez de chaussée et accueille 24 résidents

La Rosace : unité d'hébergement renforcée qui accueille 10 résidents

La Galerie de l'aquarelle : elle se situe au 1<sup>er</sup> étage et accueille 45 résidents

La Galerie de la Mosaïque : elle se situe au 2<sup>ème</sup> étage et accueille 45 résidents dont 5 en hébergement temporaire

La résidence Philippe Desportes est gérée par deux cadres de santé :

1 cadre de santé qui a en charge La galerie du Vitrail, la galerie de la Mosaïque et la PASA

1 cadre de santé qui a en charge la Rosace, la galerie de l'Aquarelle et l'ide de l'UGOS

La résidence Philippe Desportes fait partie du pôle de de gérontologie. Ce pôle organise la filière gériatrique grâce à plusieurs dispositifs et structures : L'Unité Gérontologique d'Orientation et de Soins (UGOS), l'Equipe Gérontologique d'Appui et de Liaison (EGAL), deux unités de médecine gériatrique de court séjour (44 lits), un SSR (80 lits) et l'EHPAD (449 lits).

## **DESCRIPTION DES ACTIVITES :**

1/ Met en œuvre le projet d'établissement des unités d'hébergement pour personnes âgées et organise l'accompagnement médico-social des résidents :

- Il impulse une dynamique dans le cadre des projets personnalisés des résidents
- Il coordonne les actions de l'équipe dans le cadre des projets personnalisés des résidents et procède à des évaluations régulières
- Il accompagne la mise en place d'outils d'organisation de soins pour piloter le projet individualisé
- Il facilite la réflexion des équipes, l'éthique du soin gériatrique
- Il participe à l'évaluation gérontologique en interdisciplinarité et assure l'évaluation du niveau de dépendance des résidents et son suivi (GIR)



## Fiche de poste CDS EN EHPAD

G.R.H. II - 2

Indice de version :  
Date d'application :

Gestion des Emplois et Compétences

Page : 2 / 5

- Il coordonne la préparation et la programmation des entrées
- Il participe à l'élaboration du programme d'animation en lien avec l'Aide Médico Psychologique
- Il rencontre les résidents et les familles (accompagnement, soutien ...) et facilite les relations avec les équipes

### 2/ Organise l'activité paramédicale :

- Il collabore à l'élaboration d'un projet de service évolutif en gériatrie et veille à son déroulement,
- Il s'assure de la mise en œuvre des méthodes et des outils de soins institutionnels
- Il s'assure et veille à une bonne répartition des tâches en fonction des compétences et des métiers et optimise les organisations de travail
- Il facilite la collaboration et la coordination entre équipe soignante et équipe médicale et des interventions des différents professionnels
- Il est responsable de la bonne tenue du dossier de soins
- Il évalue et réajuste les actions entreprises

### 3/ Anime l'équipe soignante pluridisciplinaire :

Elément moteur et fédérateur d'une équipe, le cadre de santé :

- Sollicite, consulte l'équipe afin de déterminer les besoins et les demandes
- Met en place des outils d'information et veille à leur bonne utilisation
- Recherche et transmet l'information de façon objective et adaptée
- Veille à l'information, à la communication et aux relations intra et inter équipe
- Identifie et prévient les conflits inter-personnes dans les équipes
- Veille à la qualité des conditions de travail au regard des contraintes et en fonction des moyens mis à disposition
- Participe au recrutement des membres de son équipe
- Évalue le personnel en entretien individuel au moyen des outils institutionnels en lien avec le Cadre Supérieur de Santé (entretien professionnel-entretien de formation)
- Met en œuvre les moyens nécessaires au développement des compétences et au maintien de celles-ci. Il identifie les besoins en formation. Il participe à l'élaboration des propositions et à leur priorisation en matière de formation continue, par le biais des entretiens de formation et transmet le plan de formation annuel au cadre supérieur de santé (CSDS). Il est garant du réinvestissement des formations dans la prise en soin du résident
- Anime des groupes de travail et réalise des réunions d'équipe au moins 3 fois par an
- Conduit des projets, en lien direct avec l'encadrement supérieur et le chef de service

### 4/ Gère les ressources, humaines et matérielles, de l'unité de soins, en lien avec le CSDS :

- Il participe à la définition des besoins
- Il gère les plannings de travail dans le respect du référentiel du temps de travail
- Il organise les plannings en fonction des besoins, de l'activité et de la réglementation en vigueur dans un souci d'équité. Veille à être juste en toutes circonstances
- Il gère l'absentéisme en lien avec le CSDS et favorise le présentéisme
- Il assure le suivi du tableau de bord des RH de son service
- Il participe à l'évaluation des besoins prévisionnels en personnel
- Il organise et met en œuvre les moyens nécessaires à la réalisation de l'activité de l'unité
- Il supervise les commandes, l'utilisation et le stockage des produits
- Il prévoit et commande le matériel adapté, s'assure du bon fonctionnement des procédures d'utilisation et de maintenance
- Il sensibilise le personnel au coût et à l'utilisation rationnelle du matériel et des produits.



## Fiche de poste CDS EN EHPAD

**G.R.H. II - 2**  
Indice de version :  
Date d'application :

Gestion des Emplois et Compétences

Page : 3 / 5

### 5/ Coordonne les moyens internes et externes au service :

- Il établit et entretient des relations de travail de qualité avec l'ensemble des membres de l'équipe et de tous les professionnels de santé intervenant dans l'unité
- Il participe au travail en réseau, au développement des partenariats avec les professionnels des autres services de soins, les professionnels libéraux, les prestataires, les structures environnantes ...
- Il participe aux réunions du pôle
- Il participe aux réunions des cadres de santé du pôle animées par le CSDS du pôle
- Il participe aux travaux institutionnels au niveau du Centre Hospitalier (réunions de cadres, groupes de réflexion, informations et transmissions des spécificités gériatriques dans les secteurs MCO ...).

### 6/ Contribue à la gestion de la qualité, de la sécurité et des risques :

- Il veille à l'application des bonnes pratiques professionnelles et à celle des prescriptions médicales
- Il participe à la démarche qualité de l'EHPAD
- Il participe à une politique d'identification et de prévention des risques
- Il participe à la mise à jour des protocoles et procédures ainsi que des bonnes pratiques professionnelles
- Il est responsable de la qualité des soins, de l'application des règles de sécurité, de l'hygiène générale de l'unité et du confort des patients
- Il peut être amené à intervenir dans la gestion des situations conflictuelles auprès des usagers notamment et répondre au directeur des EHPAD
- Il repère les risques de maltraitance et alerte le Directeur sur les situations
- Il participe à l'évaluation des pratiques professionnelles en collaboration avec les référents institutionnels du service qualité
- Il participe à l'évaluation des dispositifs médicaux en lien avec la pharmacie/la cellule des achats, participe à des essais et aux choix des matériels et équipements
- Il veille au respect de la traçabilité dans tous les domaines
- Il maintient la vigilance et incite à signaler les non conformités et ou évènements indésirables.
- Il rédige un rapport annuel d'activités de son service
- Il participe aux réunions institutionnelles planifiées par les membres de la direction, de la qualité, et de l'hygiène notamment. Il participe aux réunions organisées par le chef du pôle.

### 7/ Réalise des activités pédagogiques et favorise la transmission des savoirs

- Il accompagne les professionnels de santé et participe au développement de leur autonomie
- Il organise l'accueil, l'encadrement et l'évaluation des étudiants et stagiaires, en partenariat avec l'IFSI-IFAS et autres établissements de formation
- Il peut être amené à dispenser des enseignements dans les Instituts de Formation
- Il peut participer à des jurys de concours de professions paramédicales et ou de travaux de fin d'études et accompagne les professionnels volontaires dans cette dynamique
- Il connaît les missions du maître de stage et s'applique à maintenir des liens très étroits avec l'IFSI-IFAS
- Il met à jour les connaissances liées à l'exercice des métiers
- Il maintient son niveau de compétences et suit l'évolution de la profession, de la fonction publique hospitalière et de la politique de santé : veille réglementaire (sites intranet en soutien).



## Fiche de poste CDS EN EHPAD

**G.R.H. II - 2**  
Indice de version :  
Date d'application :

Gestion des Emplois et Compétences

Page : 4 / 5

### **MODALITES D'EXERCICE :**

**Lieu de travail** : site Résidence Philippe Desportes

**Horaires habituels** : amplitude horaire adaptée aux missions et au rythme de l'activité du service

	<b>Horaires</b>	<b>Périodicité</b>
<b>GARDES</b>	8h30 - 16h30 Samedi / Dimanche / Jours Fériés	A raison d'une par trimestre en moyenne
<b>ASTREINTES</b>	/	/
<b>ALTERNANCE JOUR/NUIT</b>	/	/

### **RELATIONS PROFESSIONNELLES :**

- 1) AU SEIN DU SERVICE** : L'ensemble de l'équipe soignante médicale et non médicale participant directement ou indirectement à la prise en charge des résidents et leur entourage. Collaboration étroite avec les cadres de santé du pôle de gériatrie.
- 2) AVEC D'AUTRES SERVICES** :
  - L'ensemble des services de l'Etablissement (soins, médico-techniques, logistique, techniques et administratifs)
  - IFSI-IFAS du CH de Chartres et autres instituts de formation.
- 3) AVEC L'EXTERIEUR** :
  - Les hôpitaux et structures du territoire d'Eure et Loir
  - Partenaires de santé extrahospitaliers
  - Fournisseurs externes, réseaux, tout autre prestataire de services
  - Les Instituts de Formations Paramédicales

### **MOYENS MIS A DISPOSITION :**

- ✓ **EN EQUIPEMENTS DIVERS** : poste bureautique équipé.
- ✓ **FORMATIONS DIVERSES** : Accès à la formation continue liée au développement de la politique générale de l'Etablissement, ou bien spécifique au service.

### **ENVIRONNEMENT :**

Ce poste de travail soumet quotidiennement le cadre de santé à de multiples sollicitations, inhérentes à la nature même de l'activité, ce qui peut provoquer une pression psychologique permanente.



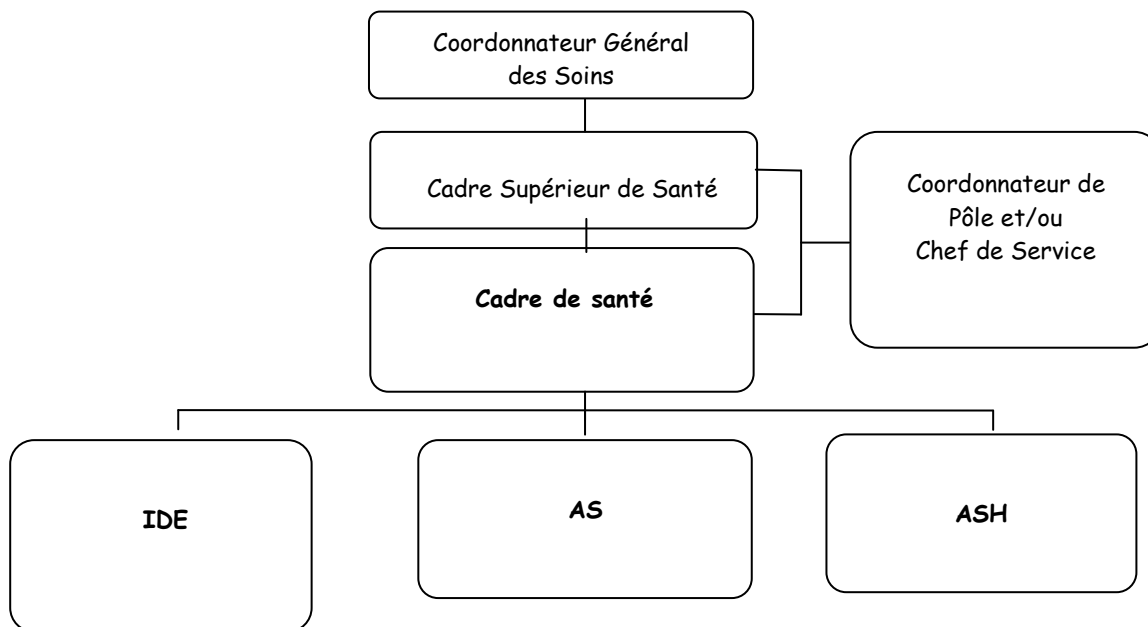
# Fiche de poste CDS EN EHPAD

**G.R.H. II - 2**  
Indice de version :  
Date d'application :

Gestion des Emplois et Compétences

Page : 5 / 5

## POSITION DU POSTE DANS L'ORGANIGRAMME :



## OBSERVATIONS :

Collaboration étroite avec ses collègues du pôle (les CDS se remplacent mutuellement en cas d'absences selon un schéma établi par le CSDS).

Transmissions régulières aux équipes de nuit par le biais de l'encadrement de nuit.

Intégration au roulement des gardes de WE et jours fériés selon un calendrier établi par la DSIRMT.

Rédaction	Vérification	Approbation
Nom : Véronique Bianco Fonction : Coordonnateur Général des Soins	Nom : Lochet Laurence Fonction : Cadre de santé	Nom : Véronique Bianco / Julien Guillaume Fonction : DSIRMT / DRH