 <p>Les Hôpitaux de Chartres</p>	<h1>Fiche de poste</h1>	<p style="text-align: right;"><b>G.R.H. II - 2</b></p> <p>Indice de version : 2 Date d'application : 07/05</p>
<p>Gestion des Emplois et Compétences</p>		<p>Page : 1 / 3</p>

## FICHE DE POSTE

### IDENTIFICATION DU POSTE : IDE

**SERVICE :** Médecine A2 JOUR

**GRADE :** Infirmier(e) Diplômé(e) d'Etat

**POSTE :** INFIRMIER/E EN GASTRO ENTEROLOGIE

**CODE REPERTOIRE DES METIERS :** 1A604

**DIPLOME REQUIS :** diplôme d'Etat d'infirmier

**CONNAISSANCES SOUHAITEES :**

- Législation et réglementation professionnelle
- Expérience en gastro-entérologie et/ou médecine générale
- Expériences et/ou formations en alcoologie
- Expérience et/ou formation dans la réalisation de transmissions ciblées
- Connaissance de l'outil informatique (utilisation courante Word, Excel, messagerie et web)

**Aptitudes et compétences :**

- Etre capable d'organiser son travail de manière autonome
- Etre capable de se positionner et gérer des situations complexes
- Savoir rendre compte
- Travailler en équipe
- Disposer de qualités relationnelles

### PRESENTATION DU SERVICE D'AFFECTATION :

Le service de gastro-entérologie est inclus dans le pôle HORG-MPO (Hémo-Oncologie- Rhumatologie- Gastroentérologie - Médecine Polyvalente), il est situé au 5<sup>ème</sup> étage du bâtiment Louis Pasteur.

L'équipe du service est constituée de :

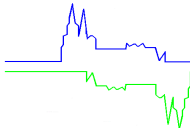
- Médicale : 6 ETP dont un chef de service
- Paramédicale 8.3 ETP IDE
- Paramédical 8.3 ETP AS
- Bionettoyage 2.5 ETP
- Secrétaire médicale 2.8 ETP
- Cadre de santé 1 ETP
- Cadre supérieur 1 ETP

Profil des patients accueillis dans le service :

- Prise en charge des patients porteurs de pathologies de l'appareil digestif, du foie, pancréas et des voies biliaires au stade de diagnostic et thérapeutique
- Prise en charge des patients porteurs d'une addiction ou sevrage à l'alcool
- Prise en charge des patients porteurs de cancer en phase thérapeutique et palliative

Plusieurs mode d'admission :

- entrées par les urgences
- entrées directes
- post usc ou transferts d'autres unités ou d'autres établissements de santé

 <p>Les Hôpitaux de Chartres</p>	<h1>Fiche de poste</h1>	<p style="text-align: right;"><b>G.R.H. II - 2</b></p> <p>Indice de version : 2 Date d'application : 07/05</p>
<p>Gestion des Emplois et Compétences</p>		<p>Page : 2 / 3</p>

### 3 modèles de prise en charge :

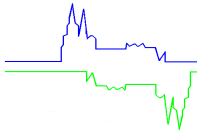
- Hospitalisation aiguë en traditionnelle, 26 lits
- hospitalisation de semaine(HDS) 4 lits
- hospitalisation de jour (HDJ) : 3 fauteuils et 2 lits  
(actuellement dans les locaux du service. Cet HdeJ sera délocalisé dans un HdeJ mutualisé de médecine, mise en œuvre prévue en septembre 2021)

### **MISSIONS PRINCIPALES :**

- Evaluer l'état de santé d'une personne et analyser les situations de soins
- Connaître les différentes pathologies traitées et les traitements associés
- Prendre en charge le patient pour une Endoscopie digestive
- Prendre en charge le patient pour une Coloscopie
- Vidéocapsule
- Prendre en charge les MICI
- Réaliser l'accompagnement thérapeutique et l'éducation thérapeutique
- Dispenser des soins de nature préventive, curative ou palliative visant à promouvoir, maintenir et restaurer la santé

### **DESCRIPTION DES ACTIVITES :**

- Prendre en charge un secteur de soins de patients porteurs des pathologies traitées dans l'unité selon les procédures institutionnelles et internes au service.
- Assurer la continuité de la prise en charge
- Réaliser les soins du rôle propre et sur prescription médicale
- Mettre en œuvre les étapes de la démarche de soins et réalise un dossier de soins selon la méthode des transmissions ciblées
- Participer à l'élaboration des devenirs patients (Trajectoire)
- Appliquer les procédures institutionnelles
- Coopérer et collaborer avec les différents membres de l'équipe : médecins, diététicienne, assistante sociale, kinésithérapeute.
- S'engager dans la vie de l'unité et à la mise en place des projets de service et autres demande d'organisation pratique du travail : transmissions ciblées,
- Participer en qualité d'expert aux groupes de travail institutionnel
- Participer à la gestion des commandes (y compris rangement)
- Participer au Staff des laboratoires et prestataires
- S'inscrire dans la démarche qualité et gestion des risques
- S'inscrire dans une démarche participative en qualité de référent/suppléant d'activités déléguées par le cadre de santé
- S'inscrire dans une démarche éducative
- Travailler en partenariat avec l'IFSI pour la formation en stage, le module de gastro-entérologie et argumente des travaux de fin d'étude, encadre les stagiaires, les évalue durant le stage et lors des mises en situation professionnelles
- Utiliser l'outil informatique pour les applications du DIP
- Prendre soin du matériel mis à disposition et participer au rangement des matériels

 <p>Les Hôpitaux de Chartres</p>	<h1>Fiche de poste</h1>	<p style="text-align: right;"><b>G.R.H. II - 2</b>          Indice de version : 2          Date d'application : 07/05</p>
Gestion des Emplois et Compétences		Page : 3 / 3

## MODALITES D'EXERCICE :


Lieu de travail : Hospitalisation conventionnelle de gastroentérologie, Hôpital de jour (prochainement délocalisé), Hôpital de semaine, selon le planning établi	Horaires habituels jour : 6h45- 14h45 14h - 21h30 8h - 16h	
	Horaires	Périodicité
<del>GARDES</del>		
<del>ASTREINTES</del>		
<del>ALTERNANCE JOUR/NUIT</del>		

## RELATIONS PROFESSIONNELLES :

- 1) **AU SEIN DU SERVICE** : cadre de santé, cadre de santé supérieur, médecins, diététiciennes, assistante sociale, kinésithérapeutes, aide-soignants, agent de service, secrétaires médicales, gestionnaire de sorties.
- 2) **AVEC D'AUTRES SERVICES** : agent d'office alimentaire, blanchisserie, pharmacie, service de psychiatrie des urgences, service des urgences, services médico-techniques, service de sécurité, service technique, service biomédical.
- 3) **AVEC L'EXTERIEUR** : réseau de prise en charge des alcooliques (CICAT), infirmières à domicile, structure de prise en charge à domicile (SSIAD), maisons de retraite, prestataire de service de soins à domicile (prise en charge de l'alimentation entérale et parentérale)

## MOYENS MIS A DISPOSITION :

- ✓ **EN EQUIPEMENTS DIVERS** : outil informatique avec accès internet, fax, téléphone, matériel biomédical.
- ✓ **PROTOCOLES**  
Protocoles institutionnels via Intranet
- ✓ **FORMATIONS DIVERSES** :
  - Participation aux formations institutionnelles : transmissions ciblées et autres en fonction des besoins identifiés lors de l'entretien annuel d'évaluation ou des projets de service en cours (soins palliatifs..).
  - Formations obligatoires : AFGSU, incendie, nutrition
  - Formation ETP
  - Tutorat des étudiants
  - Accès possible au DU
  - Formations individuelles

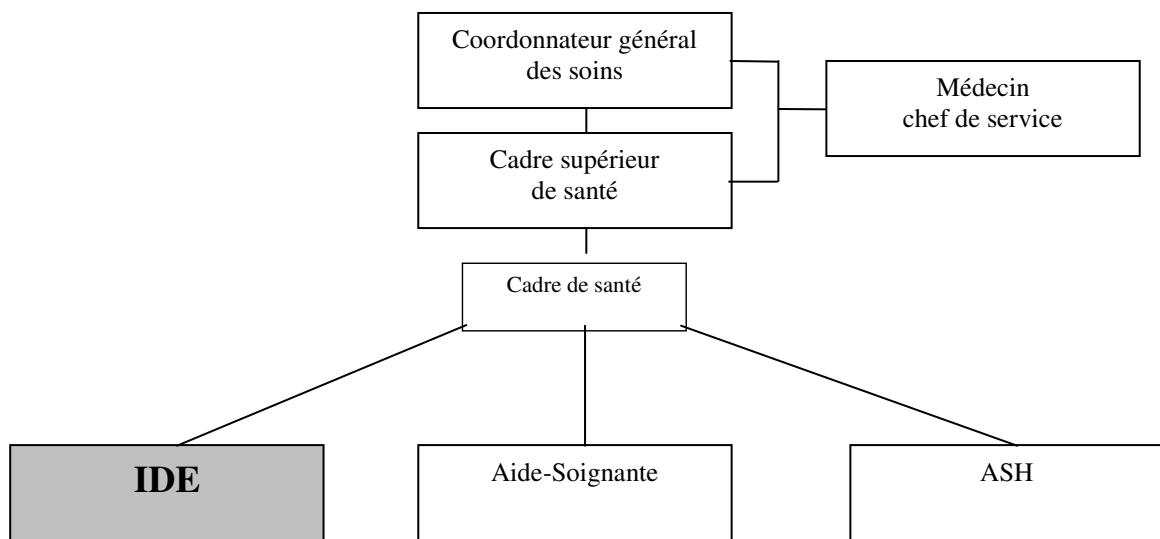
	<h1 style="color: blue;">Fiche de poste</h1>	<b>G.R.H. II - 2</b> Indice de version : 2 Date d'application : 07/05
Gestion des Emplois et Compétences		Page : 4 / 3

## ENVIRONNEMENT DU POSTE :

- risques liés à la profession d'infirmière :

- Risque d'exposition au sang
- Risque d'infection
- charge psychologique induite par l'accompagnement de patients atteints de maladies graves
- Respect du secret professionnel

## POSITION DU POSTE DANS L'ORGANIGRAMME :



## OBSERVATIONS :

3 modèles de prise en charge : Hospitalisation aiguë en traditionnelle, hospitalisation de semaine et hospitalisation de jour. Des capacités d'adaptation à ces différents postes sont donc requises.

Capacités attendues :

Adaptabilité,  
 Anticipation,  
 Sens de l'organisation,  
 Gestion des priorités,  
 Diplomatie,  
 Facilités de communication  
 Disponibilité

Rédaction	Vérification	Approbation
Fonction : cadre de santé	Fonction : Cadre Supérieur de Santé	Fonction : Directeur des Soins
Nom : MUKAM	Nom : ROPITAL	Nom : V. BIANCO
Date : Aurélie	Date : 18 mai 2021	Date : 18 mai 2021