 <p>Les Hôpitaux de Chartres</p>	<p>CAMSP Fiche de poste</p>
<p>Gestion des emplois et compétences</p>	<p>Page : 1/4</p>

ASSISTANT(E) de SERVICE SOCIAL

Remplacement d'un congé de maternité jusqu' 30.06.2021 de 0.6 à 1 ETP envisageable

IDENTIFICATION DU POSTE :

SERVICE : Centre d'Action Médico-Sociale Précoce **GRADE :** Assistant(e) de service social
POSTE : Assistant(e) de service social 1EPT
CODE REPERTOIRE DES METIERS : 10F40
DIPLOME REQUIS : Diplôme d'Etat d'assistant(e) de service social
CONNAISSANCES SOUHAITEES : Connaissances du développement de l'enfant. Connaissance de la politique de l'action sociale et de la législation relative au champ du handicap.

PRESENTATION DU SERVICE D'AFFECTATION :

Le CAMSP a pour mission le dépistage, la cure ambulatoire et la rééducation des enfants de 0 à 6 ans, présentant des déficits sensoriels, moteurs ou mentaux en vue d'une adaptation sociale et éducative dans leur milieu naturel et avec la participation de celui-ci. Le CAMSP exercera des actions préventives spécialisées (article premier de l'annexe XXXII bis).

DESCRIPTION DES ACTIVITES :

Missions :

Le travail de l'assistant(e) de service social consistera à analyser les situations sociales dans leur globalité afin de rechercher des mesures adaptées à la problématique rencontrée par les familles suivies au Centre d' Action Médico-Sociale Précoce.

Le professionnel devra soutenir les familles dans les démarches administratives. Il assurera le lien entre les institutions, les administrations et notamment avec les autres professionnels de l'enfance. Il conseillera en matière de législation sociale et aussi quand une orientation dans un établissement sera à organiser. L'accompagnement des familles peut se faire à l'extérieur du CAMSP chaque fois que la situation le nécessite.

L'assistant(e) de service social est en lien étroit avec la MDA au bénéfice des familles et des enfants.

L'assistant(e) de service social participera au soutien et à l'accompagnement des familles dans

une volonté humaine, relationnelle, avec une écoute privilégiée et bienveillante tout en s'inscrivant dans une dynamique d'équipe pluridisciplinaire.

Un des rôles du CAMSP est de proposer un relais d'accompagnement pour l'enfant et sa famille après la sortie du CAMSP lorsque cela est nécessaire. Le rôle de l'assistant(e) de service social sera alors de favoriser, via un accompagnement rassurant, le relais vers les partenaires sollicités. Ce travail d'orientation réalisé avec l'équipe et la famille pourra débuter dès que les propositions de relais seront validées dans le cadre du projet de soins de l'enfant.

Cette mission se traduit par un soutien dans les démarches administratives, un accompagnement pour les visites de structures et un soutien à l'admission. Un travail d'orientation dans des institutions hors département est possible.

Activités principales :

- Information aux familles sur le fonctionnement institutionnel du CAMSP et orientation des familles vers les différents acteurs du territoire si nécessaire.
- Evaluation de la situation sociale de chaque famille à partir de l'admission de l'enfant au CAMSP en rapport avec la situation spécifique.
- Soutien des familles à l'ouverture des droits auprès de la MDA, à l'aménagement si nécessaire de l'activité professionnelle des parents, à la socialisation de l'enfant, à la solarisation et/ou à l'orientation.
Visite à domicile quand cela s'avère nécessaire.
- Participation à des instances de concertation, de décision, en matière sociale et médico-sociale. Représentation par délégation du CAMSP auprès de partenaires.
- Transmission des informations écrites et orales pour assurer la traçabilité et le suivi des actions, au sein même de l'institution et aussi avec les partenaires extérieurs, dans le respect du secret professionnel, du droit et de la réglementation en vigueur.
- Participation aux synthèses de l'institution, aux réunions théorico-cliniques et d'organisation.
Apport d'un éclairage social chaque fois que cela s'avère nécessaire.
- Implication dans la dynamique institutionnelle et contribution à la mise en œuvre des projets du service.
Contribution à l'élaboration des documents, de travaux écrits utiles au fonctionnement du service.
- Evaluation de l'impact des actions entreprises et les ajuster en conséquence.
- Enregistrement des données liées à l'activité dans le logiciel spécifique.
- Participation à la professionnalisation des étudiants en formation.

APTITUDES ET QUALITES REQUISES :

Profil :

Au premier plan sont nécessaires des qualités humaines, d'écoute et relationnelles.
Au-delà de la technicité du travail, un engagement de personne auprès des enfants, des familles, de l'institution.

Soutenir le travail de réseau et maintenir le partenariat.
Accepter le travail d'équipe, la confrontation des savoirs.
Savoir mettre à profit les conflits cliniques.
Permis de conduire.

Savoir-faire requis :

Conduire un entretien avec la famille et des entretiens conjoints pluri professionnels.
Evaluer une situation (recueillir les données, clarifier les difficultés, analyser une situation complexe...).

Elaborer et mettre en œuvre un projet d'aide négocié (savoir être, objectifs contractualisés, utiliser les ressources du service, évaluer les risques...).

Apprécier les résultats de l'intervention (indicateurs, méthodes, analyse, rendre compte...).

Concevoir, impulser, accompagner des actions sociales d'intérêt collectif (repérer une problématique, mobiliser les personnes, négocier les priorités, appuyer l'action entreprise...)

MODALITES D'EXERCICE :

Lieu de travail : CAMSP Hôtel Dieu
34, rue du Docteur Maunoury
28000 Chartres

Horaires : 8h45 – 17h00 du lundi au vendredi et selon les impératifs du planning.
Bureau et équipement bureautique mis à disposition.
Ce poste nécessite des déplacements.
Véhicule de service.

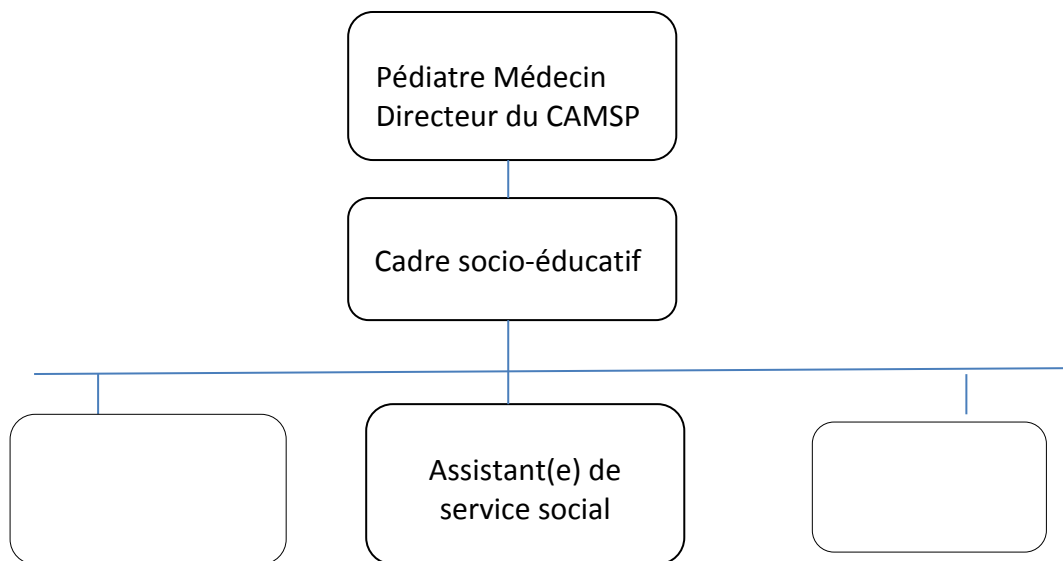
RELATIONS PROFESSIONNELLES :

Au sein du service : Pédiatre Médecin Directeur, Médecin rééducateur fonctionnel, psychologues, assistante médico-administratif, ergothérapeutes, masseurs-kinésithérapeutes, psychomotriciens, agent administratif, agent de service, cadre socio-éducatif.

Avec d'autres services : Pôle Femme-Enfant, direction du personnel et du développement social, service social hospitalier.

Avec l'extérieur : - Partenaires des différents établissements et services d'Eure et Loir, parfois hors département.
- Familles et autres responsables légaux.

POSITION DU POSTE DANS L'ORGANIGRAMME DU CAMSP :



Rédaction :

Fonction : cadre socio-éducatif

Nom : Cartier Christine

Date : janvier 2021

Vérification :

Fonction : Pédiatre médecin Directeur

Nom : Docteur Catherine Roger

Date : janvier 2021