 <p>Les Hôpitaux de Chartres</p>	<h1 style="color: blue;">Fiche de poste</h1>	G.R.H. II - 2 Indice de version : Date d'application :
Gestion des Emplois et Compétences		Page 1 sur 5

FICHE DE POSTE

IDENTIFICATION DU POSTE :

SERVICE : Cardiologie

GRADE : Infirmier DE

POSTE : cardiologie

CODE REPERTOIRE DES METIERS : 1A604

DIPLÔME REQUIS : . Diplôme d'Etat d'infirmier

CONNAISSANCES SOUHAITEES :

Maîtrise des soins de base (toilette, pansements simples, prise des principaux paramètres, prévention et soins d'escarres, préparation et réalisation d'injections S/C)

Maîtrise des connaissances d'hygiène de base (corporelle, vestimentaire, environnement, infections nosocomiales, isolement, lavage des mains, indication et utilisation de SHA(solution hydroalcoolique))

Maîtrise des calculs de dose

Raisonnement clinique, recueil de données orienté en fonction des problèmes prévalents, synthèse et transmission de situation,

Reconnaître une situation relevant de l'urgence et savoir alerter


Approfondissement des bases théoriques en cardiologie :

- anatomie, physiologie
- ECG : le tracé normal
- problèmes prévalents (sémiologie, examens paracliniques requis) de leurs traitements, des risques liés à la pathologie et aux traitements : angor, angor instable, infarctus du myocarde, insuffisance cardiaque, embolie pulmonaire, AC/FA, OAP., bloc auriculo ventriculaire.
- traitements (mode d'action, surveillance clinique et biologique, conseils d'hygiène de vie) : HBPM, antiagrégants plaquettaires, AVK, antiarythmiques, antihypertenseurs (diurétiques, IEC, β bloquants, Inhibiteur calcique), statines, régime dessodé, restriction hydrique, régime hypocholestérolémiant, jeûne, sevrage tabagique
- définition des examens ou traitements en cardiologie interventionnelle (coronarographie, angioplastie, pace maker, pontage, chirurgie valvulaire) et connaissance des risques liés à la coronarographie, angioplastie, PM

Bonnes connaissances outre les connaissances de base (prise des principaux paramètres : température, pulsations, pression artérielle, fréquence respiratoire):

- MCE, ventilation au masque
- réalisation ECG
- pose de télémétrie
- pose d'électrodes pour électrocardioscopie
- du syndrome anxio dépressif réactionnel
- du vieillissement physiologique
- du diabète type 1 et type 2 et des traitements (insuline, anti diabétiques oraux, hygiène alimentaire) des risques liés à la pathologie et aux traitements
- de l'insuffisance rénale chronique
- de l'insuffisance respiratoire
- anatomie, physiologie : appareil génital masculin et féminin ; appareil digestif
- protocoles : pose de sonde uréthro-vésicale, pose de cathéter court périphérique, pansements, transfusion des produits sanguins labiles (contrôle pré transfusionnel et surveillance du patient), prélèvements sanguins (ponction veineuse, artérielle radiale, capillaire), pose d'aspiration digestive, pose de lunettes ou sonde à oxygène, utilisation de saturomètre.
- utilisation de PSE
- notion de collaboration
- du décret d'actes IDE et des règles professionnelles : savoir situer ce qui relève du rôle propre et ce qui relève de la prescription médicale
- compétences aides-soignantes
- matériovigilance, pharmacovigilance
- loi du 4 mars 2002
- concept d'autonomie

Notions d'utilisation informatique : bureautique et utilisation de serveur intranet

	<h1 style="color: blue;">Fiche de poste</h1>	G.R.H. II - 2 Indice de version : Date d'application :
Gestion des Emplois et Compétences		Page 2 sur 5

PRESENTATION DU SERVICE D'AFFECTATION :

Hôpital PASTEUR, 4^{ème} étage.

Patients accueillis-en

- hospitalisation traditionnelle
- entrées directes
- post USIC ou transferts d'autres unités
- entrées par les urgences

1 médecin chef de service : Dr F. ALBERT,

4 médecins affectés à cette unité : Dr G RANGE, Dr C THUAIRE, Dr SOCIE

Nombre d'agents¹

Semaine	<u>Dimanches et fériés</u>
matin : 4 IDE, 4AS,	4 IDE, 3AS ,
AM: 4 IDE, 3 AS,	3 IDE, 3 AS,
Nuit: 2 IDE +2 AS	idem

DESCRIPTION DES ACTIVITES :

- **Soins directs**

Accueil du patient : recueil de données, évaluation de la situation, analyse des données, dépôt de valeurs, information (pathologie, déroulement des examens, traitements) recueil de consentement éclairé

Préparation physique et psychologique

Toilette, soins de bouche, installation du patient en fonction de sa pathologie

ECG, prélèvements sanguins (veineux et artériels) , ECBU, bandelettes urinaires

Pose de scope, de téléométrie

Prise et interprétation des paramètres : tracés scope, pouls, PA, température, glycémie

Préparation et administration des traitements (per os, injectables S/C IV , transdermiques)

Commande, préparation et pose de produits sanguins labiles

Vérification de la prise des traitements (per os, régime)

Surveillance des effets du traitements recherche des signes d'efficacité et /ou d'effets secondaires

Evaluation de l'état de plaies aiguës et/ou chroniques et réalisation des pansement s'y rapportant

Pose et évaluation de drainage : sonde gastrique, sonde uréthro vésicale

Aspiration trachéale

Surveillance de drainage thoracique

Accompagnement de fin de vie (patient et famille)

Accompagnement de la famille dans le cadre d'une annonce diagnostique

En plus des activités dans l'unité, les IDE sont affectés périodiquement en salle interventionnelle (coronarographie, PM, angioplastie coronaire et périphérique)


- **Soins indirects :**

Ecriture et gestion du dossier de soins

Ecriture de l'organisation du travail

Ecriture et gestion du dossier patient informatisé

¹ Les nombres entre parenthèses et italiques = nombre d'agents après mise aux normes USIC date= ?

	<h1 style="color: blue;">Fiche de poste</h1>	G.R.H. II - 2 Indice de version : Date d'application :
Gestion des Emplois et Compétences		Page 3 sur 5

Collaboration avec l'AS et ASH : transmission des informations et décisions, organisation du travail
 Collaboration avec le médecin : suivi de visites et contre visite, évaluation et transmission des données (évaluation de l'urgence et appel en cas de besoin)
 Collaboration avec différents partenaires de santé : (gestion des demandes et partage des données) secrétaire médicale, assistante sociale, kinésithérapeute, EMSP, IDE cardiologie 3, IDE, médecins et manipulateurs radio , IDE et médecins d'unité de soins de suite, IDE diabétologie, IDE consultations externes, brancardiers, ambulanciers.
 Gestion du départ du patient : remise des documents, fiches de liaison
 Commande de pharmacie
 Commande de matériels
 Vérification de matériel (chariot d'urgence, scope, télémétrie)
 Recherche des résultats d'examen biologiques (sur serveur informatique), lecture des résultats, évaluation de l'urgence de transmission des résultats
 Recherche d'unité d'accueil post aigu

MODALITES D'EXERCICE :

Lieu de travail : Hôpital Pasteur	Horaires habituels : SOIT 6h45/14h45 13h/20h30 14h/21h30 21h/7h	
	Horaires	Périodicité
GARDES		
ASTREINTES	Oui (CF poste en salle interventionnelle)	
ALTERNANCE JOUR/NUIT	oui	7 nuits toutes les 4 à 8 semaines

RELATIONS PROFESSIONNELLES :


AU SEIN DU SERVICE :

Médecins de l'unité
 Cadres de santé de cardiologie
 Cadre supérieur de santé
 AS et ASH de l'unité
 IDE cardiologie 3 et 5
 IDE épreuve effort, échographie TO et TT
 secrétaire médicale, assistante sociale
 IDE diabétologie,
 IDE consultations externes, brancardiers, ambulanciers
 Etudiants IDE, AS, cadre de santé formateur, manipulateurs radio
 Médecins (anesthésiste, chirurgien, dermatologue, pneumologue, diabétologue..), kinésithérapeute, diététicienne, assistante sociale, équipe mobile de soins palliatifs, équipe d'addictologie, agents de l'office, agents de sécurité, brancardiers, coursiers, aumônier, visiteurs de malades, bénévoles de la bibliothèque

AVEC D'AUTRES SERVICES :

Services intérieurs : électricien, serrurier, plombier, magasin
 Laboratoires,
 Amphithéâtre,
 lingerie,
 Société CODIAM,
 IFSI (cours)

AVEC L'EXTERIEUR :

	<h1 style="color: blue;">Fiche de poste</h1>	G.R.H. II - 2 Indice de version : Date d'application :
Gestion des Emplois et Compétences		Page 4 sur 5

IDE et médecins d'unité de soins de suite,
Ambulanciers

MOYENS MIS A DISPOSITION :

✓ **EN EQUIPEMENTS DIVERS :**

✓ **FORMATIONS DIVERSES :**

Documentations sur les pathologies

Cours médicaux intra

Formation continue institutionnelle fonction du nombre de places offertes (accompagnement fin de vie, transmissions ciblées, douleur)

ENVIRONNEMENT DU POSTE :

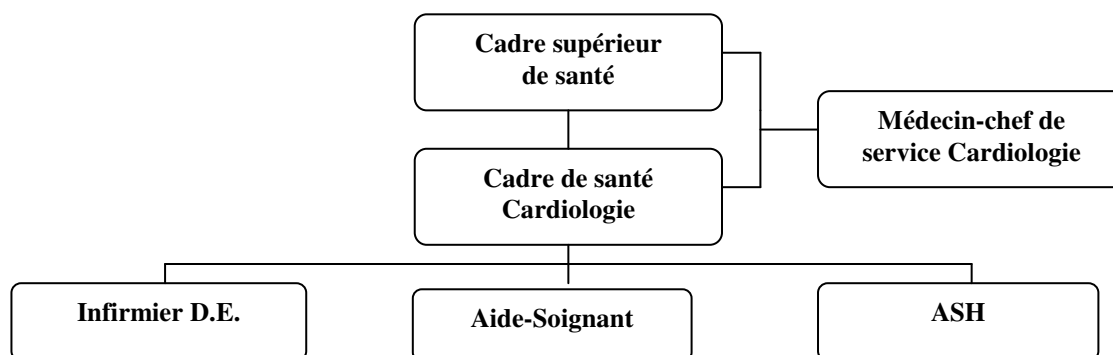
Nombre de lits : 30 lits

- 2 lits hospitalisation de jour
- 6 lits d'hospitalisation de semaine
- 22 lits d'hospitalisation dite « traditionnelle » dont 2 chambres seules (à partir d'avril 2006)

lits monitorés report de tracés dans le poste de soins et report d'alarmes sur BIP

6 télémetres (report de tracés dans le poste de soins et report d'alarmes sur BIP)

POSITION DU POSTE DANS L'ORGANIGRAMME :



OBSERVATIONS :

Attitudes et aptitudes requises :

L' IDE est affecté en unité de cardiologie 3 : peut travailler indifféremment en cardiologie3 , hospitalisation programmée (jour /ou semaine)

Volonté de progresser , de réactualiser ses connaissances, de se former (coronarographie, rythmologie)

Sens du travail en équipe

Authenticité

Disponibilité : changements d'horaires possibles en fonction des arrêts d'agents, travail un week-end sur 2 ou 3 , changements de dates de RTT, fériés, congés, en fonction des arrêts d'agents.

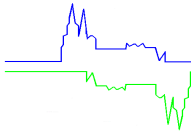
Réactivité

Adaptabilité : remplacement sur d'autres postes IDE au sein du service (cardiologie 3, consultations)

Implication

Sens des responsabilités, éthique

Sens de l'organisation

 <p>Les Hôpitaux de Chartres</p>	<h1>Fiche de poste</h1>	<p style="text-align: right;">G.R.H. II - 2</p> <p>Indice de version : Date d'application :</p>
<p>Gestion des Emplois et Compétences</p>		<p>Page 5 sur 5</p>

Capacités d'écoute
 Capacité à se positionner dans son rôle
 Capacités à transmettre ses connaissances et ses observations
 Capacités à raisonner, à rechercher et à proposer des actions adaptées
 Capacités physiques (travail alterné jours/nuits)

Rédaction	Vérification	Approbation
Fonction :	Fonction :	Fonction :
Nom :	Nom :	Nom :
Date :	Date :	Date :