	<h1 style="color: blue;">Fiche de poste</h1>	G.R.H. II - 2 Indice de version : Date d'application :
Gestion des Emplois et Compétences		Page 1 sur 4

FICHE DE POSTE

IDENTIFICATION DU POSTE :

SERVICE : Cardiologie

GRADE : IDE

POSTE : angiographie

CODE REPERTOIRE DES METIERS : 1A604

DIPLOME REQUIS : . Diplôme d'Etat d'infirmier

CONNAISSANCES SOUHAITEES :

La formation initiale est assurée par l'équipe médicale, paramédicale et les ingénieurs d'applications des industriels, partenaires du secteur de rythmologie et de l'angiographie.

Des formations complémentaires sont organisées par les industriels ou le personnel de la salle de catheterisme pour le développement des compétences des paramédicaux sur les différents logiciels et outils, Maclab, Cardiolab, cartographie Biosense, Philips, Maquet....Des formations complémentaires sont organisées en matière de radioprotection par la PCR du centre hospitalier Louis Pasteur.

L'autonomie sur le plan technique du paramédical s'organise en 3 temps :

1/ Capacité à préparer une salle d'examen et à servir le matériel per-procédure dans le respect de l'asepsie. Anticipation des besoins.

2/capacité à effectuer les branchements spécifiques en rythmologie radiofrequence et cryotherapie (palette, IBIS, Biosense, appareil de cryotherapie Medtronic...) préparation du matériel spécifique avant chaque examen...

3/ Capacité à participer à l'utilisation des technologies de pointe : FFR, OCT, Angiojet, Contrepulsion, Rotablator

4/ Aide opératoire.

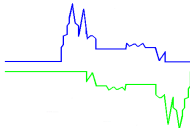
Formation en hémodynamique :

La formation initiale est assurée par l'équipe médicale et paramédicale.

Des formations complémentaires sont organisées par les industriels pour le développement des compétences des paramédicaux.

Approfondissement des connaissances en pharmacologie standard.

Durée prévisionnelle 2 mois.

 <p>Les Hôpitaux de Chartres</p>	<h1>Fiche de poste</h1>	<p>G.R.H. II - 2 Indice de version : Date d'application :</p>
Gestion des Emplois et Compétences		Page 2 sur 4

PRESENTATION DU SERVICE D'AFFECTATION :

Hôpital PASTEUR, RDC.

Patients accueillis-en

- hospitalisation traditionnelle
- entrées directes samu
- post USIC ou transferts d'autres unités
- entrées par les urgences

1 médecin chef de service : Dr F. ALBERT,

4 médecins affectés à cette unité : S BAYLE, G RANGE, C THUAIRE, P SOCIE, T DEMICHELI, R HAKIM

Nombre d'agents¹

Semaine	<u>samedi, Dimanches et fériés</u>
Journée :4 IDE lundi et vendredi	Astreints IDE et tous les nuits
3 IDE mardi mercredi et jeudi	
3 AS lundi et vendredi	
2 AS mardi mercredi et jeudi	

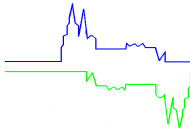
DESCRIPTION DES ACTIVITES :

- Soins directs

Accueillir le patient selon le programme réalisé avec les médecins rythmologues ou angiographistes.

- Installer le patient en salle et le préparer selon les différentes interventions de cardiologie (scope, branchement, plaques de défibrillation), en évaluant la bonne compréhension des informations sur l'examen.
- Assister les cardiologues intervenants durant les procédures simples ou complexes.
- Brancher et surveiller les baies d'électrophysiologie et prendre régulièrement les constantes des patients et les ECG avant et pendant l'intervention (patients scopés),
- Savoir utiliser le chariot d'urgence, le défibrillateur, le respirateur, la contre-pulsion...
- Assurer la saisie informatique de toutes les formalités précédant l'admission du patient (indications opératoires, la console d'imagerie,...).
- Avoir un rôle éducatif et informatif auprès du patient.
- Check-list d'ouverture des 2 salles, de la Salle d'attente scopée et des accès informatiques (serveur, PC, ..)
- Assure la prise en charge globale du patient pré per et post procédure.
- Veille à l'hygiène et le confort du patient
- Assure la surveillance hémodynamique et ventilatoire
- Assure la lutte contre l'hypothermie
- Assure la sécurité transfusionnelle
- Assure la prise en charge de la douleur pré et post-opératoire
- Participe aux traitements des différents recueils d'imagerie.

¹ Les nombres entre parenthèses et italiques = nombre d'agents après mise aux normes USIC date= ?

 <p>Les Hôpitaux de Chartres</p>	<h1>Fiche de poste</h1>	<p style="text-align: right;">G.R.H. II - 2</p> <p>Indice de version : Date d'application :</p>
<p>Gestion des Emplois et Compétences</p>		<p>Page 3 sur 4</p>

- Participe aux activités de soins indirects : approvisionnement des postes de travail, traçabilité des actes et des DM, archivage des examens sous imagerie, gestion des stocks (stupéfiants, DM, DMS, DMI, autres), gestion des matériels spécifiques (consoles, chariots de soins, CP, OCT, FFR, angiojet..), codification des actes réalisés. Commande des DM en association avec la référente de la salle d'angiographie
- savoir s'équiper de moyens de recueil de dose et des équipements de protection individuels et des équipements de protection collectifs en radioprotection, lorsque les rayonnements X sont déclenchés.
- Signaler les pannes de matériels

MODALITES D'EXERCICE :

<p>Lieu de travail : Hôpital Pasteur</p>	<p>Horaires habituels : SOIT 6h45/14h45 ,7h15/15h15 8h/16h, 10h18h, 11h/19h, 11h30/19h30, 12h/20h</p>	
	Horaires	Périodicité
GARDES		
ASTREINTES	Oui (CF poste en salle interventionnelle)	
ALTERNANCE JOUR/NUIT		

RELATIONS PROFESSIONNELLES :

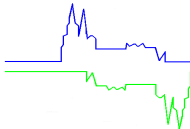
AU SEIN DU SERVICE :
 Médecins de l'unité
 Cadres de santé de cardiologie
 Cadre supérieur de santé
 AS et ASH de l'unité
 IDE cardiologie 3, 4 et 5
 IDE épreuve effort, échographie TO et TT
 secrétaire médicale, assistante sociale
 Ambulanciers

MOYENS MIS A DISPOSITION :

✓ **EN EQUIPEMENTS DIVERS :**

✓ **FORMATIONS DIVERSES :**

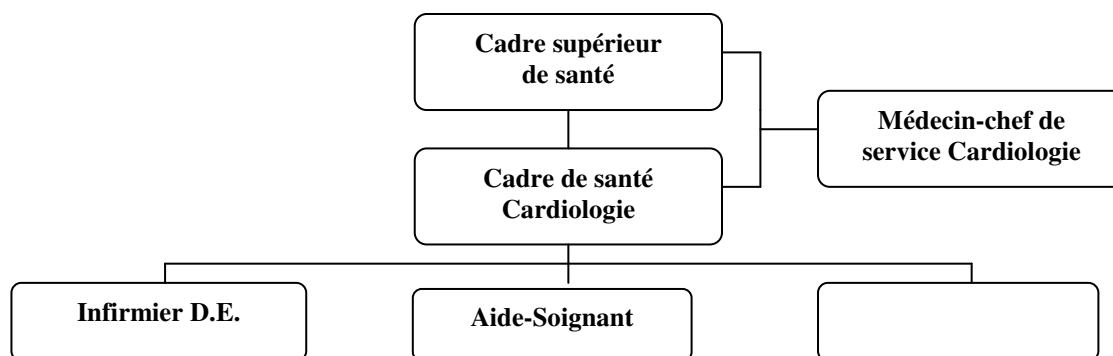
Documentations sur les pathologies
 Cours médicaux intra
 Formation continue institutionnelle fonction du nombre de places offertes (accompagnement fin de vie, transmissions ciblées, douleur)

 <p>Les Hôpitaux de Chartres</p>	<h1 style="color: blue;">Fiche de poste</h1>	<p>G.R.H. II - 2 Indice de version : Date d'application :</p>
Gestion des Emplois et Compétences		Page 4 sur 4

ENVIRONNEMENT DU POSTE :

Nombre de brancards/fauteuils : 6

POSITION DU POSTE DANS L'ORGANIGRAMME :



OBSERVATIONS :

Attitudes et aptitudes requises :

L' IDE est affecté en unité d'angiographie :

Volonté de progresser , de réactualiser ses connaissances, de se former

Sens du travail en équipe

Authenticité

Disponibilité : changements d'horaires possibles en fonction des arrêts d'agents, travail un week-end sur 2 ou 3 , changements de dates de RTT, fériés, congés, en fonction des arrêts d'agents.

Réactivité

Adaptabilité : remplacement sur d'autres postes IDE au sein du service (cardiologie 3, consultations)

Implication

Sens des responsabilités, éthique

Sens de l'organisation

Capacités d'écoute

Capacité à se positionner dans son rôle

Capacités à transmettre ses connaissances et ses observations

Capacités à raisonner, à rechercher et à proposer des actions adaptées

Capacités physiques astreintes et déplacement la nuit pour les urgences

Rédaction	Vérification	Approbation
Fonction : Cadre de santé	Fonction :	Fonction :
Nom :	Nom :	Nom :
Date :	Date :	Date :