 <p>Les Hôpitaux de Chartres</p>	<h1>Fiche de poste</h1>	<p>G.R.H. II - 2 Indice de version : 2 Date d'application : 07/05</p>
Gestion des Emplois et Compétences		Page : 1 / 3

FICHE DE POSTE

IDENTIFICATION DU POSTE :

SERVICE : UDEN

GRADE : IDE

POSTE : INFIRMIERE EN DIABETOLOGIE

CODE REPERTOIRE DES METIERS : 1A604

DIPLOME REQUIS : diplôme d'Etat d'infirmier

CONNAISSANCES SOUHAITEES :

Connaissances théoriques de la spécialité : diabétologie, endocrinologie et nutrition.

Expériences et/ou formations en éducation thérapeutique

Expérience et/ou formation dans la réalisation de transmissions ciblées

Connaissance de l'outil informatique (utilisation courante Word, Excel, messagerie et web)

Connaissance de Dxcare, Dxplanning.

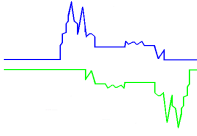
PRESENTATION DU SERVICE D'AFFECTION :

Nombre de lits, réseau, travail en pluridisciplinarité

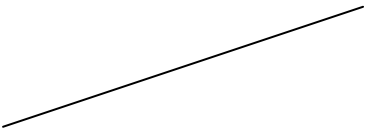
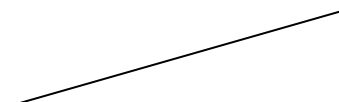

- Education des patients diabétiques de type I et II afin de prévenir l'apparition des complications. L'éducation est réalisée en collaboration avec les diététiciens, podologues, infirmiers libéraux, psychologues, réseau de soins...tous professionnels de santé concernés par le soin éducationnel.
- Accueil et prise en charge de patients en secteur conventionnel.
- Soins programmés en consultations et en hospitalisations programmées.

DESCRIPTION DES ACTIVITES :


- prend en charge les personnes accueillies aux UDEN, selon les procédures institutionnelles et internes au service.
- Met en œuvre les étapes de la démarche de soins suivant le modèle de Virginia Henderson et réaliser un dossier de soins selon la méthode des transmissions ciblées et assure la continuité de la prise en charge.
- Applique les procédures institutionnelles
- prend en charge les soins de nursing en collaboration avec les aide-soignantes de l'unité.
- Réalise les soins du rôle propre et sur prescription médicale
- S'engage dans la vie de l'unité et dans la mise en place des projets de service : projet d'éducation thérapeutique, transmissions ciblées, démarche qualité.
- Coopère et collabore avec les différents membres de l'équipe éducative : médecins, diététicienne, podologue, psychologue, assistante sociale, kinésithérapeutes, intervenants du réseau et des associations de patients.
- Travaille en partenariat avec l'IFSI pour la formation et l'encadrement des étudiants lors du module d'endocrinologie, des argumentations de travail de fin d'études, des mises en stage et en situation professionnelle.
- Participe, en qualité d'expert, aux groupes de travaux institutionnels.
- Utilise l'outil informatique pour la communication sur internet, utilisation des applications informatiques dans le cadre de la télémédecine pour les échanges avec les patients diabétiques et les autres professionnels de santé, mise en application du dossier patient

 <p>Les Hôpitaux de Chartres</p>	<h1>Fiche de poste</h1>	<p style="text-align: right;">G.R.H. II - 2</p> <p>Indice de version : 2 Date d'application : 07/05</p>
<p>Gestion des Emplois et Compétences</p>		<p>Page : 2 / 3</p>

<p>informatisé.</p> <ul style="list-style-type: none"> - Participe régulièrement aux congrès de diabétologie afin de maintenir ses connaissances dans la prise en charge des patients diabétiques. - Participe à l'évaluation de l'activité par le recueil de données cliniques et l'enregistrement informatique de ces données. - Participe à la gestion des commandes de matériel nécessaire au fonctionnement de l'unité. - Assure la continuité des soins, de jour comme de nuit en préparant les bilans sanguins et met à jour ses connaissances en lien avec cette activité. - Participe aux staffs infirmiers permettant une veille documentaire. - Fait preuve d'autonomie dans la prise de décision lors des consultations infirmières, au regard de ses compétences.

<p>MODALITES D'EXERCICE :</p>		
<p>Lieu de travail : UDEN</p>	<p>Horaires habituels :</p> <p>6h45- 14h45 14h - 21h30 8h - 16h 9h - 17h 21h-7h</p>	
	<p>Horaires</p>	<p>Périodicité</p>
<p>GARDES</p>		
<p>ASTREINTES</p>		
<p>ALTERNANCE JOUR/NUIT</p>		

<p>RELATIONS PROFESSIONNELLES :</p>
<ol style="list-style-type: none"> 1) AU SEIN DU SERVICE : cadre de santé, cadre de santé supérieur, médecins, diététiciennes, assistante sociale, aide-soignants, agent de service, secrétaires médicales, podologue, association de patients diabétiques, kinésithérapeute. 2) AVEC D'AUTRES SERVICES : agent d'office alimentaire, pharmacie, service de psychiatrie des urgences, services médico-techniques, service des urgences, service de sécurité, services techniques, service biomédical, blanchisserie. 3) AVEC L'EXTERIEUR : infirmières à domicile, structure de prise en charge à domicile (SSIAD), maisons de retraite, prestataire de service de soins à domicile (prise en charge des pompes à insuline et lecteur de glycémie), laboratoires fournisseurs de lecteurs de glycémie.

	<h1 style="color: blue;">Fiche de poste</h1>	G.R.H. II - 2 Indice de version : 2 Date d'application : 07/05
Gestion des Emplois et Compétences		Page : 3 / 3

MOYENS MIS A DISPOSITION :

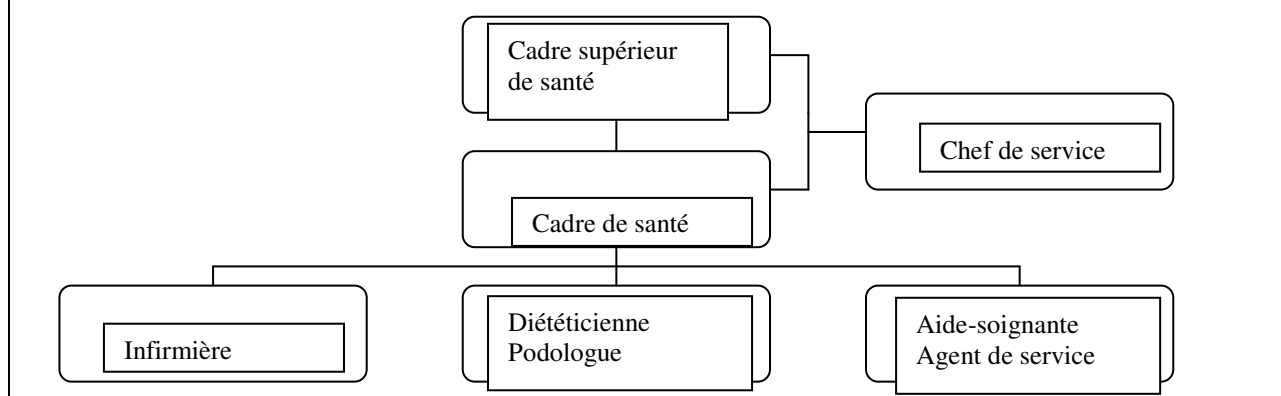
- ✓ **EN EQUIPEMENTS DIVERS :**
- ✓ Existence d'une salle réservée à l'éducation, avec outils pédagogiques nécessaires.
- ✓ outil informatique avec accès internet, fax, tél.
- ✓ Bureaux de consultations.

- ✓ **FORMATIONS DIVERSES :**
- ✓ Participation aux congrès de diabétologie en fonction des places disponibles (1 à 2 iDE par an)
- ✓ Inscription au D.U de diabétologie et/ou à une formation diplômante en éducation thérapeutique.
- ✓ Participation aux formations institutionnelles : formation transmissions ciblées et autres en fonction des besoins identifiés lors de l'entretien annuel d'évaluation ou des projets de service en cours.
- ✓ Staffs infirmiers de maintien de connaissances avec les laboratoires et/ou les médecins du service.

ENVIRONNEMENT DU POSTE :

- risques liés à la profession d'infirmière :
- Risque d'exposition au sang
- Risque de contamination infectieuse.

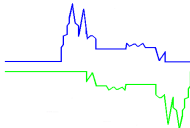
POSITION DU POSTE DANS L'ORGANIGRAMME :



OBSERVATIONS

Modèles de prise en charge :

- 4 modèles de prise en charge des patients existent au sein de l'unité : hospitalisation aigue en traditionnel, unité d'hospitalisation programmée, intervention en hospitalisation programmée de jour auprès des patients diabétiques et femmes enceintes diabétiques, consultation externe de suivi d'éducation et/ou de suivi de pansements en binôme avec les podologues. Des capacités d'adaptation à ces différents postes sont donc nécessaires pour assurer cette polyvalence

 <p>Les Hôpitaux de Chartres</p>	<h1>Fiche de poste</h1>	<p>G.R.H. II - 2 Indice de version : 2 Date d'application : 07/05</p>
Gestion des Emplois et Compétences		Page : 4 / 3

Actions de santé Publique :

- Participation à des actions de santé publique chaque année : journées qualité du CH, journées de dépistages + informations, journée mondiale du diabète.

Rédaction	Vérification	Approbation
Fonction : cadre de santé	Fonction : Cadre supérieur de santé	Fonction :
Nom : GIOT BERNAS A.	Nom : V. Dehmouche	Nom :
Date : 25/11/2019	Date : 25/11/2019	Date :