



<h1>Fiche de poste</h1>	<b>G.R.H. II - 2</b> Indice de version : 4 Date d'application : juillet 2019
Gestion des Emplois et Compétences	Page : 1 / 3

## **IDENTIFICATION DU POSTE :**

**SERVICE** : IFSI

**GRADE** : Cadre de santé formateur

**POSTE** : Formateur

**CODE REPERTOIRE DES METIERS** : 05X10

**DIPLOMES SOUHAITES** : Diplôme d'Etat d'infirmier, Diplôme cadre de santé, Formateur FGSU

**CONNAISSANCES SOUHAITEES** :

Législation et réglementation professionnelle - Expérience professionnelle diversifiée - Connaissances actualisées en pédagogie

## **PRESENTATION DU SERVICE D'AFFECTATION :**

L'institut de formation en soins infirmiers et d'aides soignants (IFSI – IFAS) prépare au :

- diplôme d'Etat d'infirmier(ère) : quota de première année de 95 étudiants
- diplôme d'Etat d'aide soignant(e) : capacité d'accueil de 60 élèves

L'IFSI-IFAS assure également la préparation au projet et à l'entrée dans ces 2 filières.

**Les professionnels de l'IFSI-IFAS sont :**

- Une directrice
- Un cadre supérieur de santé, coordinateur pédagogique
- 17 formateurs (trices)
- 4 secrétaires dont 1 en temps partagé avec le CDI
- 1 documentaliste.

## **DESCRIPTION DES ACTIVITES :**

Il participe à la formation des étudiants et des élèves, organise les conditions de leur apprentissage et réalise des actions de formation continue.

Sous la responsabilité de la directrice et du coordinateur pédagogique et en lien avec l'équipe pédagogique, il participe à l'élaboration et la mise en œuvre du projet d'Institut, du projet pédagogique et du dispositif de formation d'année.

Pour ce faire, il ou elle :

- actualise ses connaissances professionnelles en lien avec le métier de soignant et la pédagogie, en privilégiant l'universitarisation de son parcours de formation continue.
- actualise ses connaissances en technologie de l'information et de la communication.
- réalise un retour sur ces apprentissages induits par sa formation continue et se manifestant par une adaptation des modalités pédagogiques institutionnelles, après validation de la Direction.
- participe aux épreuves de sélection, d'examens et de fin de formation.
- organise, programme les stratégies et les dispositifs d'apprentissage.
- réalise la construction des unités d'enseignement et/ ou modules.
- utilise des méthodes pédagogiques diversifiées et interactives ( e-learning, ateliers de simulation).
- élabore et actualise les supports pédagogiques.
- anticipe et actualise les séquences pédagogiques.
- construit et dispense des cours.
- anime des travaux pratiques, des travaux dirigés, des travaux de recherche.
- propose et programme la participation d'intervenants extérieurs, co-construit et négocie les contenus de leurs interventions et les évalue.
- participe à la formation des étudiants aux gestes d'urgences en lien avec le CESU



- assure la traçabilité de la durée des interventions réalisées ainsi que des contenus dispensés
- organise et réalise les évaluations formatives, normatives théoriques et cliniques
- réalise une évaluation de l'unité d'enseignement et/ou module à l'issue de celui-ci et analyse les résultats.
- réalise le suivi pédagogique individuel (à l'IFSI et en stage) ou collectif, en étant guide et médiateur auprès des étudiants-élèves dans leur apprentissage.
- élabore un contrat individuel de progression.
- participe à la rédaction des appréciations des étudiants - élèves et à la tenue des dossiers scolaires.
- transmet toute information utile, relative à la situation des étudiants-élèves, permettant une prise de décision lors des instances de l'IFSI-IFAS
- évalue, anticipe et optimise les besoins en locaux et matériel pédagogique
- veille à l'utilisation judicieuse du matériel pédagogique et des locaux et participe à leur maintenance
- participe aux actions de formation continue, dans le cadre du projet institutionnel.
- participe à l'accompagnement et à l'évaluation des étudiants cadres
- s'inscrit dans des groupes de travail et/ou recherche, des réunions d'information au sein de l'IFSI, au Centre hospitalier, aux niveaux départemental et régional.
- développe des réseaux de partenariat dans le domaine de la formation.
- assiste et participe aux réunions de l'IFSI et, le cas échéant, à la Commission d'attribution des crédits, aux conseils pédagogique, technique, ou de discipline.
- établit et maintient des contacts avec l'ensemble des partenaires professionnels dans le cadre de la référence de stage.
- facilite l'identification de ses missions auprès des partenaires des structures d'accueil en stage
- s'inscrit dans la promotion de l'institut, à son développement et à l'évolution des projets institutionnels.
- participe occasionnellement à des temps de communication professionnelle : émissions de radio ou de télévision, presse écrite, manifestations professionnelles (salon infirmier, forum des métiers)
- participe à l'élaboration du rapport annuel d'activités, analyse sa pratique et s'auto-évalue.

### **MODALITES D'EXERCICE :**

#### **Lieu de travail :**

IFSI : deux sites (Hôtel Dieu – Louis Pasteur)  
Autres structures : établissements d'accueil des stagiaires.

#### **Horaires habituels :**

- **Amplitude entre 8 H à 18 H 00**

**Déplacements professionnels :** au niveau départemental et régional

	<b>Organisation des congés</b>	<b>Périodicité</b>
	<b>Congés pédagogiques :</b> - 6 jours à Noël - 6 jours à Pâques	Selon la législation, ces jours ne peuvent pas être reportés ni fractionnés
	1 jour travaillé le samedi pour les « portes ouvertes »	1 fois par an (janvier)
	20 jours de RTT (- 1 journée solidarité) Congés annuels selon réglementation en vigueur	=> A planifier sur l'année => 4 semaines consécutives l'été

### **RELATIONS PROFESSIONNELLES :**

#### **1) Relations hiérarchiques**

- Directeur
- Cadre supérieur de santé – Adjointe du directeur - Coordinatrice pédagogique

#### **2) Relations fonctionnelles**

- Formateurs
- Documentaliste
- Secrétaires
- Tous les acteurs concourant à la formation des étudiants et élèves : cadres de santé, IDE...



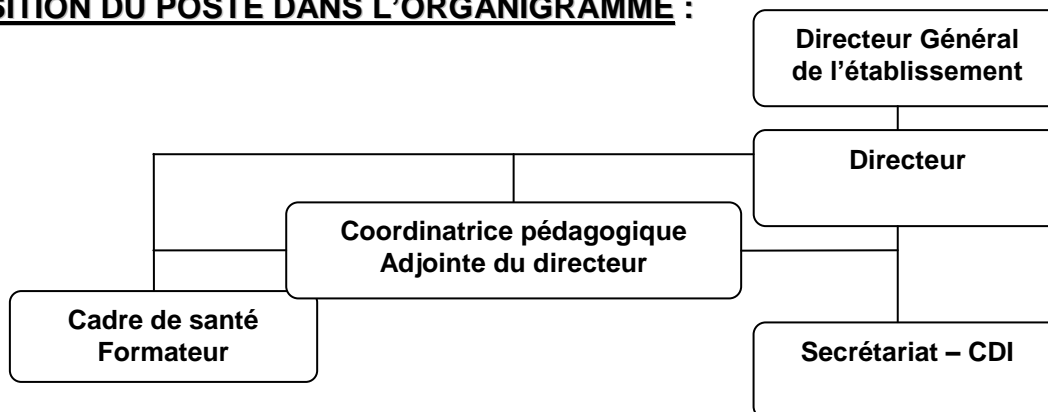
- Tutelles

### **MOYENS MIS A DISPOSITION :**

- ✓ **EN EQUIPEMENT DIVERS :**
  - 1 PC par bureau et imprimante – Téléphone
  - 1 logiciel de gestion des tâches administratives et pédagogiques – Log'IFSI
  - 1 plateforme pédagogique locale et régionale
  - 2 tableaux interactifs
  - 1 mannequin haute-fidélité
  - 1 Centre de documentation et d'information
- ✓ **FORMATIONS CONTINUES :**
  - formations en pédagogie
  - formations en soins infirmiers
  - Diplômes universitaires Master II (ingénierie de formation, pédagogie, sciences de l'éducation, recherche, technologie de l'information et de la communication dans le champ de la formation)

**ENVIRONNEMENT DU POSTE :** 2 à 3 formateurs par bureau

### **POSITION DU POSTE DANS L'ORGANIGRAMME :**



### **OBSERVATIONS :**

#### **Qualités professionnelles requises :**

Le poste de cadre de santé formateur requiert :

- Une aptitude à travailler en autonomie, en collaboration et à rendre compte de ses activités.
- Des aptitudes organisationnelles (sens des priorités, prise en compte du contexte d'un institut de formation, gestion des imprévus – adaptabilité - flexibilité) et anticipation des besoins.
- Des aptitudes relationnelles :
  - ouverture d'esprit, écoute, respect des valeurs institutionnelles,
  - posture professionnelle adaptée envers les étudiants et élèves (capacité de distanciation affective)
  - posture professionnelle adaptée, envers les collaborateurs (capacité au discernement et à se positionner en faveur de l'intérêt collectif, par une approche professionnelle)
- Des compétences techniques : une formation en pédagogie et en multimédia constitue un atout.

La motivation, la loyauté et l'engagement sont indispensables. Il s'agit pour le cadre de gérer son travail de façon autonome en faisant preuve de dynamisme, de responsabilisation, de créativité et d'un sens prononcé pour le travail en équipe et en réseau. Il veille à respecter et mettre en œuvre les décisions institutionnelles, dont celles prises après concertation de l'équipe.

<u>Rédaction</u>	<u>Réajustement</u>	<u>Approbation</u>
<b>Fonction :</b> Directeur	<b>Fonction :</b> Directeur	<b>Fonction :</b> Directeur
<b>Nom :</b> P. FAUCHET	<b>Nom :</b> C PETERS	<b>Nom :</b> C PETERS
<b>Date :</b> JANVIER 2011	<b>Date :</b> JUILLET 2019	<b>Date :</b> JUILLET 2019