
	<h1>Fiche de poste</h1>	G.R.H. II - 2 Indice de version : Date d'application : 2012
Gestion des Emplois et Compétences		Page : 1 / 3

FICHE DE POSTE

IDENTIFICATION DU POSTE :	
Service : Unité de Recherche Clinique Multidisciplinaire Hors les services de Cardiologie, Néphrologie, Diabétologie et Réanimation	GRADE : Technicien(ne) Etudes Cliniques (TEC)
Poste: Technicien(ne) Etudes Cliniques Quotité de temps de travail : 100% Date de prise de poste souhaitée : 01 Septembre 2020 Type de contrat : Contrat à durée déterminée (CDD)	
Code répertoire des Métiers: 15F10	
Diplômes requis : Niveau II (BAC+3) Formation en Recherche Clinique type DU ARC/TEC, Master 1 en recherche clinique ou formation privée (type Clinact, SupSanté...), Diplôme de technicien de Laboratoire ou de préparateur en pharmacie, Formation scientifique de niveau bac +2 ou 3 minimum Expérience minimale de 2 ans en tant que Technicien(ne) Etudes Cliniques. Connaissances en cancérologie souhaitée.	
Connaissances et capacités souhaitées : <ul style="list-style-type: none"> ▪ Connaissances théoriques dans les domaines pressenties ▪ Connaissance générale en Recherche Clinique. ▪ Connaissances générales de la réglementation dans le domaine de la Recherche Clinique (Loi de Santé Publique, Règlement Européen, Bonnes Pratiques Cliniques.) ▪ Capacité à intégrer le contenu des différents protocoles. ▪ Connaissance du circuit de prise en charge du patient. ▪ Hiérarchiser les priorités, Identifier, Diagnostiquer des dysfonctionnements, proposer des solutions. ▪ Connaissance générale en informatique: <ul style="list-style-type: none"> ⇒ Logiciels basiques type EXCEL, WORD, POWER POINT et utilisation d'Internet ⇒ Logiciels métiers (notamment des systèmes e-CRFs). ⇒ Connaissance de la structure et du contenu du Dossier Patient (format papier ou informatique) afin de pouvoir retrouver les données. ▪ Notion d'anglais scientifique (lecture, écriture). ▪ Vocabulaire médical. 	

PRESENTATION DU SERVICE D'AFFECTATION : L'Unité de recherche clinique multidisciplinaire est dédiée au développement et à l'accompagnement de la recherche clinique médicale et paramédicale. Elle comprend : <ul style="list-style-type: none"> - 1 médecin Coordinateur de l'Unité. - 1 Chef de projet Coordinatrice - 1 Attachée de Recherche Clinique

	<h1>Fiche de poste</h1>	G.R.H. II - 2 Indice de version : Date d'application : 2012
Gestion des Emplois et Compétences		Page : 2 / 3

DESCRIPTION DE L'OFFRE :

L'Unité de recherche clinique multidisciplinaire recrute un ARC/TEC hospitalier en oncologie en CDI à temps plein.

Le candidat travaillera en étroite collaboration avec les équipes soignantes (médecins investigateurs et personnel soignant) la pharmacie, les laboratoires de Biologie- Anatomopathologie, les services de radiologie, mais aussi auprès des patients, pour le bon déroulement des études cliniques en cours et assurera toutes les tâches dédiées à un attaché(e) de recherche hospitalier.


L'URC multidisciplinaire localisée au sein de l'Hôpital Louis Pasteur Le Coudray-Chartres est une structure de recherche clinique hospitalière dédiée essentiellement à la cancérologie, mais gère également d'autres services tels que la rhumatologie, l'anesthésie, l'infectiologie, l'obstétrique, la gynécologie, la pédiatrie.

Son équipe supervise une moyenne de 35 études cliniques ouvertes au recrutement en oncologie (oncologie médicale, hématologie, radiothérapie) principalement de phase II, III, et IV et d'une moyenne de 20 études pour les autres services.

Activités du poste :

Contribuer par des missions de TEC à la mise en œuvre, au suivi de l'avancement des projets en charge et à l'atteinte de ses objectifs sous la responsabilité de la Coordinatrice de l'Unité de Recherche (CRC) multidisciplinaire.

- Permettre le déroulement d'une étude, tout au long de l'essai dans le respect des Bonnes Pratiques Cliniques, en assistant les investigateurs médicaux ainsi que les non médicaux afin de garantir la sécurité des patients : de l'initiation de l'étude à la clôture de celle-ci.
- Organiser et participer aux différentes étapes afférentes au déroulement des recherches cliniques sur site : mise en place, suivi, monitoring, clôture, audit, inspection, en collaboration avec les différents prestataires : promoteurs, investigateurs, pharmaciens, biologistes, équipe recherche clinique, et autres ...
- Participer au système de contrôle qualité des études mis en place dans l'Unité de Recherche : harmonisation et actualisation des différentes procédures...
- **Assister les investigateurs dans le cadre de la recherche clinique**
 - Veiller au respect du protocole de recherche et de la réglementation en vigueur.
 - Participer aux réunions organisées par les promoteurs de chaque étude.
 - Assurer un screening des patients dans les différents services afin de favoriser leur recrutement.
 - Vérifier l'existence et la conformité des informations et du consentement éclairé selon la législation en vigueur pour chaque étude.
 - Aider à l'inclusion des patients, randomisation et attributions des traitements.
 - ...
- **En lien avec les Promoteurs (Institutionnels, Académiques, Groupes coopérateurs et Industriels)**
 - Répondre à toutes les demandes spécifiques des études dans les temps impartis en assurant un contact privilégié entre le promoteur et l'investigateur
 - Veiller à la bonne organisation des visites sur site pour les ARCs promoteurs.
 - Informer les promoteurs dans les meilleurs délais de tous changements dans les équipes.
 - Gérer les envois centralisés sur les plateformes nationales : biologiques et / ou anatomopathologiques, imagerie...
 - ...

	<h1>Fiche de poste</h1>	G.R.H. II - 2 Indice de version : Date d'application : 2012
Gestion des Emplois et Compétences		Page : 3 / 3

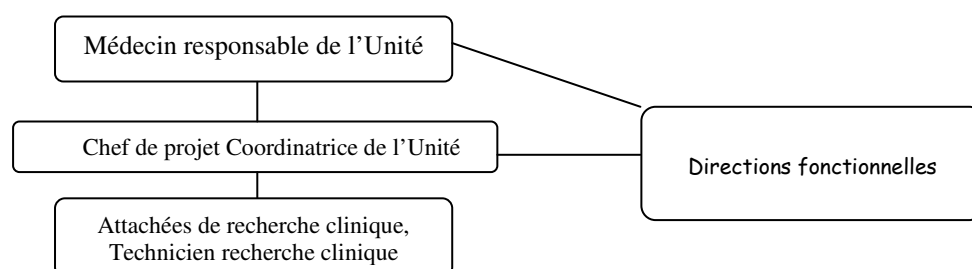
MODALITES D'EXERCICE :

Lieu de travail : Hôpital Louis Pasteur 4 rue Claude Bernard 28630 Le Coudray Contact : Madame Sylvie APRELON (CRC) Tel : 02 37 30 30 30 / saprelon@ch-chartres.fr	Horaires habituels : Forfait heures 9h00 à 17h00, modulables selon l'activité et l'organisation du service. Du lundi au vendredi.
---	---

RELATIONS PROFESSIONNELLES :

- **Au sein de l'unité :**
 Coordinatrice de la Recherche
 Médecins des services cliniques.
 Secrétaires des services.
 Equipes paramédicales.
- **Avec d'autres services :**
 Les investigateurs des services si des protocoles sont partagés.
 Les Laboratoires, la Pharmacie, les services de Radiologie (classique, scanner, IRM).
 Les Consultations internes, les Archives, la Reprographie.
- **Avec l'extérieur :**
 Promoteurs académiques, institutionnels, groupes coopérateurs et industriels.
 Les médecins de ville.
 Transporteurs.

POSITION DU POSTE DANS L'ORGANIGRAMME :



QUALITES PROFESSIONNELLES ET PERSONNELLES REQUISES:

- Esprit d'équipe, et d'adaptabilité à travailler avec les services multidisciplinaires
- Capacités pédagogiques, d'organisation, sens des responsabilités et de curiosité intellectuelle.
- Qualité d'écoute, avoir un bon relationnel (goût du travail en équipe)
- Dynamisme et polyvalence
- Ponctualité, assiduité, rigueur, diplomatie et disponibilité
- Respecter l'éthique et la déontologie médicale

Rédaction	Vérification	Approbation
Fonction : Coordinatrice Recherche Clinique	Fonction : Coordinatrice Recherche Clinique	Fonction :
Nom : S APRELON	Nom : S APRELON	Nom :
Date : 4 Aout 2020	Date : 4 Aout 2020	Date :

 <p>Les Hôpitaux de Chartres</p>	<h1>Fiche de poste</h1>	<p>G.R.H. II - 2 Indice de version : Date d'application : 2012</p>
<p>Gestion des Emplois et Compétences</p>		<p>Page : 4 / 3</p>