	<h1 style="color: blue;">Fiche de poste</h1>	G.R.H. II - 2 Indice de version : Date d'application :
Gestion des Emplois et Compétences		Page : 1 / 3

FICHE DE POSTE

IDENTIFICATION DU POSTE : MASSEUR-KINESITHERAPEUTE

SERVICE DE REEDUCATION

GRADE : Masseur-kinésithérapeute

POSTE : Masseur-Kinésithérapeute

CODE REPERTOIRE DES METIERS : 1A503

DIPLOME REQUIS : Diplôme d'état de masseur-kinésithérapeute

CONNAISSANCE SOUHAITEE :

- détaillée des pathologies, du vieillissement et de son retentissement psychomoteur
- approfondie des techniques de rééducation
- sur la prise en charge de la douleur

PRESENTATION DU SERVICE D'AFFECTATION :

Service de rééducation au sein d'un hôpital général

Assure la prise en charge des patients dans les services de : médecine, neurologie, pneumologie, cardiologie, chirurgie orthopédique et digestive, réanimation et sur le pôle femme enfant (pédiatrie et maternité).

La rééducation s'effectue au lit du patient ou sur le plateau technique.

Chaque kinésithérapeute est référent d'un ou plusieurs services mais peut intervenir dans tous les services en cas de besoin (lors des astreintes le samedi en période de bronchiolite ou sur des périodes de vacances).

DESCRIPTION DES ACTIVITES :

- Prend en charge les patients sur prescription médicale
- Evalue les potentiels fonctionnels de la personne et identifie les situations de handicap en tenant compte des facteurs personnels et environnementaux
- Etablit des objectifs et détermine des actions masso-kinésithérapiques adaptés
- Réalise des techniques de kinésithérapie en individuel ou en collectif
- Ecoute et crée une relation de confiance avec le patient et son entourage
- Rédige ses bilans et le suivi de ses prises en charge dans le dossier patient pour assurer la traçabilité de ses soins et la transmission d'informations aux autres soignants
- Informe le patient des consignes de prévention adaptées à sa pathologie
- Eduque et conseille le patient et son entourage en vue d'une démarche d'autonomisation
- Informe les soignants des techniques d'installation et de lever des patients
- Utilise les équipements et les matériels de kinésithérapie
- Enregistre les données liées à son activité
- Accueille et encadre les stagiaires

	<h1 style="color: blue;">Fiche de poste</h1>	<p style="text-align: right;">G.R.H. II - 2</p> <p>Indice de version : Date d'application :</p>
Gestion des Emplois et Compétences		Page : 2 / 3

MODALITES D'EXERCICE :

Lieu de travail : Hôpital Louis-Pasteur Plateau technique de rééducation		Horaires habituels : Du lundi au vendredi de 9H à 17H avec une pause : 1/2H pour le repas	
	Horaires	Périodicité	
Du lundi au vendredi	9h à 17h		
Samedi		Le samedi en fonction des effectifs et en période de bronchiolites	

RELATIONS PROFESSIONNELLES :

1) AU SEIN DU SERVICE :

Avec : Le Cadre supérieur de santé
 Les kinésithérapeutes
 Les AS qui les aident dans la prise en charge des patients

2) AVEC D'AUTRES SERVICES :

- Les médecins prescripteurs ou consultés pour avis
- Les équipes soignantes pour la coordination des soins
- Les services sociaux pour l'orientation des patients
- les fournisseurs d'orthopédie médicale et orthoprothésiste pour la fourniture et la pose de matériel si besoin

3) AVEC L'EXTERIEUR :

- Les kinésithérapeutes libéraux ou les centres de rééducation pour le suivi des patients
- Les médecins lors de consultations externes


MOYENS MIS A DISPOSITION :

✓ EN EQUIPEMENTS DIVERS :

- ✚ Salle de pouliothérapie, équipée de matériel adapté aux besoins des techniques de rééducation effectuées
- ✚ Salles de massage et rééducation
- ✚ Matériel d'électrothérapie de thermothérapie
- ✚ Outil informatique

✓ FORMATIONS DIVERSES :

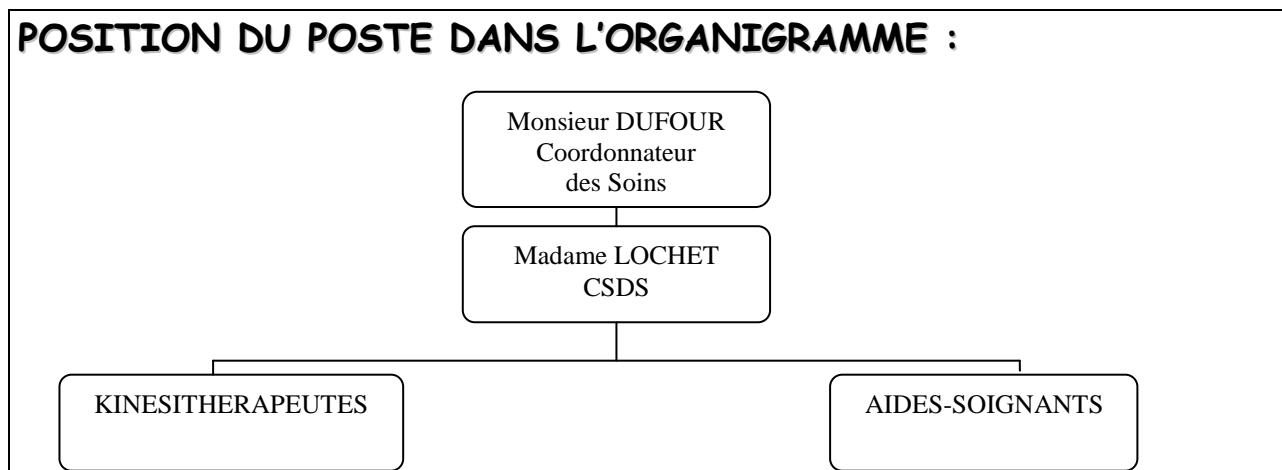
Des stages sont programmés en fonction du plan annuel de formation du service de rééducation.
 Des revues et des articles professionnels sont mis à disposition pour l'entretien des connaissances.
 Participe aux formations sur l'hygiène hospitalière.

	<h1 style="color: blue;">Fiche de poste</h1>	<p style="text-align: right;">G.R.H. II - 2</p> <p>Indice de version : Date d'application :</p>
Gestion des Emplois et Compétences		Page : 3 / 3

ENVIRONNEMENT DU POSTE :

Risques de contamination
Risques liés à la manipulation, au positionnement et à la déambulation des patients

POSITION DU POSTE DANS L'ORGANIGRAMME :



OBSERVATIONS :

Savoir analyser et synthétiser des informations sur la situation du patient
Organiser son travail en fonction des priorités
Avoir une grande capacité d'écoute
Savoir travailler en équipe en respectant le cadre des compétences professionnelles de chacun
Respecter le secret professionnel

Rédaction	Vérification	Approbation
Fonction : Cadre supérieur de santé	Fonction : Coordonnateur des soins	Fonction : Coordonnateur des soins
Nom : LLochet	Nom : P.Dufour	Nom : P.Dufour
Date : 28/02/2018	Date : 28/02/2018	Date : 28/02/2018