	<h1 style="color: blue;">Fiche de poste</h1>	G.R.H. II - 2 Indice de version : C Date d'application : 01/07/17
Gestion des Emplois et Compétences		Page : 1/3

IDENTIFICATION DU POSTE :

AGENT DU CENTRE DE TRAITEMENT TEXTILE D'EURE ET LOIR (GIP CTT 28)

SERVICE : GIP CTT28 (blanchisserie hospitalière départementale)

GRADE :

TSH, Technicien hospitalier, Maître-Ouvrier
(à déterminer au moment du recrutement)

POSTE : CADRE DE PROXIMITE MAINTENANCE

CODE REPERTOIRE DES METIERS :

DIPLOME REQUIS : BTS, BP, ou autre diplôme professionnel équivalent

CONNAISSANCES SOUHAITEES :

- Capacité relationnelle, capacité d'encadrement
- Connaissances des matériels de production industrielle automatisée sur les plans : Automatisme, électrique, électrotechnique, électromécanique, pneumatique, mécanique, soudure et informatique
- Connaissances sanctionnées par un diplôme professionnel du type Electrotechnique, M.S.M.A (Maintenance de système mécanique automatisé), M.E.I (Maintenance des équipements industriels) ou équivalent
- Esprit d'équipe attendu

PRESENTATION DU SERVICE D'AFFECTATION :

Le service maintenance des matériels et des réseaux est intégré à part entière au service blanchisserie. Il a pour vocation à maintenir en état de fonctionnement l'ensemble des matériels et des réseaux directement ou indirectement liés au process.

Effectif : 3 agents de maintenance

DESCRIPTION DES ACTIVITES :

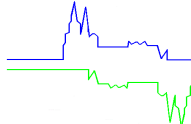
- Organisation et suivi de la maintenance et de la sécurité des équipements
- Organisation et suivi du planning de travail de l'équipe de maintenance
- Planification et/ou réalisation de la maintenance préventive, curative et corrective
- Entretien des matériels et des réseaux (fluides)
- Nettoyage des matériels et accessoires hors environnement des postes de travail
- Gestion des fournisseurs de matériel et pièces détachées
- Suivi des stocks de pièces détachées et outillages
- Suivi des consommations énergétiques
- Suivi et analyse des performances des équipements ainsi que des taux de panne
- Suivi des planifications et des contrôles obligatoires par les organismes officiels pour les chaudières, les appareils sous pression, les matériels et installations électriques
- Coordination des interventions des sociétés extérieures
- Formation des nouveaux agents de maintenance

MODALITES D'EXERCICE :

Lieu de travail : G.I.P. C.T.T. 28
6 bis rue Claude Bernard
28630 Le Coudray

Horaires habituels : horaire alterné sur base individuelle de 7h30 min par jour. Maintien d'une présence d'agent de maintenance inscrite dans une amplitude de travail de 5h30 à 18h00 (3 agents de maintenance).

	Horaires	Périodicité
GARDES	Non concerné	
ASTREINTES	Non concerné	
ALTERNANCE JOUR/NUIT	Non concerné	

 <p>Les Hôpitaux de Chartres</p>	<h1 style="color: blue;">Fiche de poste</h1>	<p>G.R.H. II - 2 Indice de version : C Date d'application : 01/07/17</p>
Gestion des Emplois et Compétences		Page : 2/3

RELATIONS PROFESSIONNELLES :

- 1) **AU SEIN DU SERVICE :**
 - Tous les secteurs de la blanchisserie
- 2) **AVEC D'AUTRES SERVICES :**
 - Les laveries de proximité (R.V.E. et H.D.)
 - Les services techniques du C.H. de Chartres
- 3) **AVEC L'EXTERIEUR :**
 - Les unités fonctionnelles des membres du GIP (conseil)
 - Les services de maintenance d'autres blanchisseries
 - Les entreprises techniques d'intervention extérieure
 - Les fournisseurs de matériels et pièces détachées

MOYENS MIS A DISPOSITION :

- ✓ **EN EQUIPEMENTS DIVERS :**
 - Documentation technique
 - Plan d'intervention
 - Planning d'intervention
 - Outils et matériels nécessaires aux interventions
- ✓ **FORMATIONS DIVERSES :**
 - Travail en doublon pendant la phase de formation
 - Accès à la formation continue

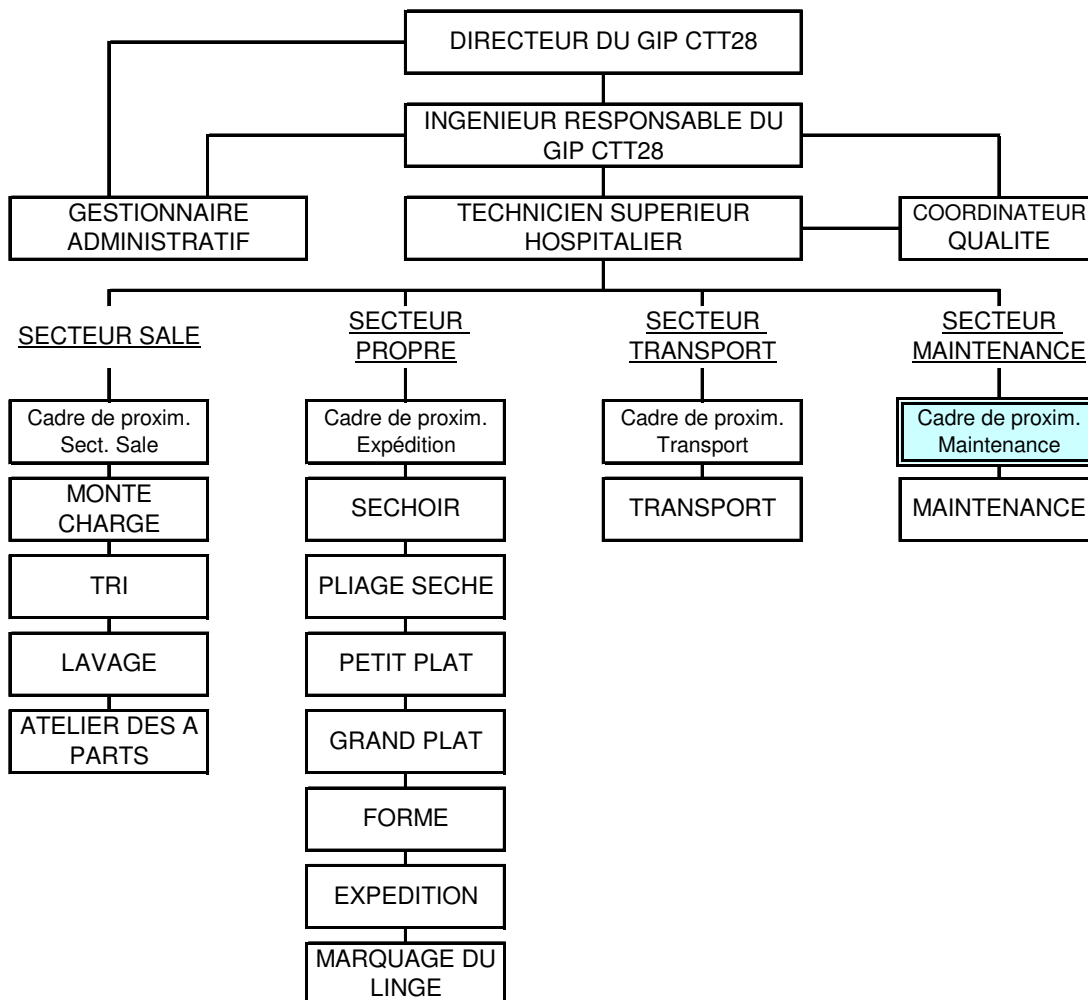
ENVIRONNEMENT DU POSTE :

ORGANISATION ET CONDITIONS DE TRAVAIL :

	OUI	NON
- Travail en bureau	-	-
- Travail sur écran	X	-
- Travail à l'extérieur	-	X
- Travail tantôt debout, tantôt assis	-	-
- Travail debout	X	-
- Travail en hauteur	X	-
- Bruit	X	-
- Hygrométrie	X	-
- Température	X	-
- Poussières	X	-
- Manutention charge > à 50 kg	X	-
- Manutention chariot, armoire, palette	X	-
- Zone à risque de contamination	X	-

- Port d'une tenue professionnelle obligatoire

POSITION DU POSTE DANS L'ORGANIGRAMME :



OBSERVATIONS :

- Extension de la blanchisserie en cours de réalisation et renouvellement d'une partie des équipements de production
- Couverture de l'amplitude de présence maintenance par 3 agents
- Suivi des indicateurs de consommation d'énergie
- Suivi des analyses de l'eau alimentant les chaudières et les équipements de lavage
- Participation au suivi des interventions (curatif, préventif) à l'aide de la GMAO
- Relation avec les fournisseurs de matériel
- Visites techniques d'autres blanchisseries de la région possibles
- Participation à la démarche Qualité Sécurité au travail en signalant sans délai au responsable technique tous les événements indésirables constatés
- L'agent travaillant sur ce secteur d'activité doit être à jour de ses vaccinations

Rédaction
 Fonction : Ingénieur
 Nom : CANARD Pascal
 Date : 01 07 2017

Vérification
 Fonction : TSH
 Nom : DERBALI Ahcène
 Date : 01 07 2017

Approbation
 Fonction : Directeur GIP CTT28
 Nom : BONNET Franck
 Date : 01 07 2017